

CLÉ DE DÉTERMINATION DE QUELQUES PETITS ANIMAUX DES RIVIÈRES

POUR DÉTERMINER LE NOM D'UN ANIMAL QUE TU AS PÊCHÉ,
COMPTÉ-LUI LES PATTES...



L'animal n'a pas de pattes → regarde la page 1

L'animal a 3 paires de pattes → regarde la page 2

L'animal a au moins 5 paires de pattes → regarde la page 3



1- L'animal n'a pas de pattes

Observe :

Il a une coquille

Il n'a pas de coquille

Coquille formée
d'un seul morceau
(une valve)

Coquille formée
de deux morceaux

Pas de segment
ou
plus de 15 segments

Moins de
15 segments

Gastéropodes

Bivalves

vers

larves de diptère
(insectes avec 2 ailes)

limnée



2 cm

planorbe



2 cm

anodonte



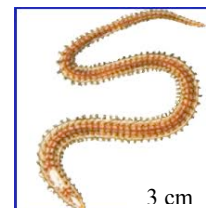
12 cm

sangsue



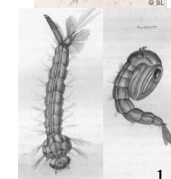
6 cm

tubifex



3 cm

larve de
moustique



1 cm

larve de
chironome



2 cm



2- L'animal a 3 paires de pattes

Il est dans un fourreau



trichoptères à fourreau



3 cm

Il n'est pas dans un fourreau



L'animal a
des antennes :
regarde la page 2.1

L'animal n'a pas
d'antennes :
trichoptères libres



3 cm

2.1 L'animal a 3 paires de pattes et des antennes

Observe le prolongement de son abdomen

Il n'a pas de prolongement abdominal.
La larve est trapue.

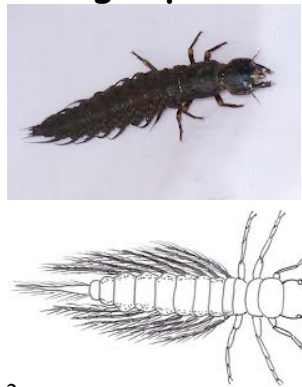
larves de libellules :
odonates anisoptères



4 cm

Il a un seul prolongement abdominal comportant des franges.

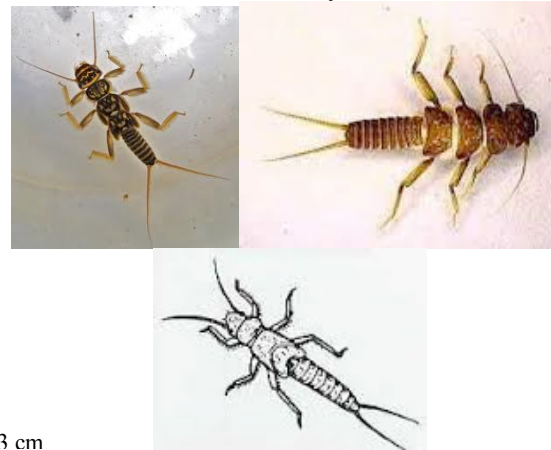
larve de mégaloptère



2 cm

Il a 2 prolongements abdominaux (cerques)

larves de perles



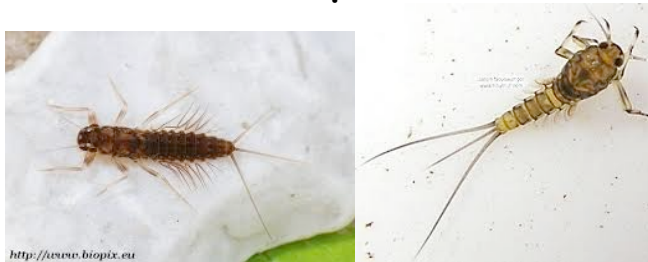
3 cm

Il a 3 prolongements abdominaux :
regarde la page 2.2

2.2 L'animal a 3 paires de pattes et des antennes

Il a 3 prolongements abdominaux

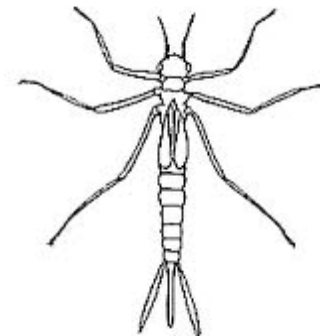
Ces 3 prolongements sont fins (cerques)
et sur les côtés l'animal a
des filaments (branchies) :
larves d'éphémères



2 cm



Ces 3 prolongements sont en forme
de lamelles (branchies) :
larves de libellules : odonates zygoptères



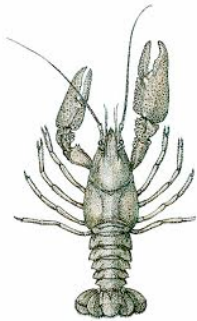
3 cm



3- L'animal a au moins 5 paires de pattes

C'est un crustacé

Il a une paire de
grosses pinces :
écrevisse



10 cm

Corps aplati sur le
côté : gamarre



2 cm

Aselle



1 cm